

令和6年度

# 第11回通常総代会

## 久喜市商工会

久喜市久喜中央4-7-20  
電話0480-21-1154  
FAX0480-21-2337

## 菖蒲支所

久喜市菖蒲町菖蒲193  
電話0480-85-0311  
FAX0480-85-1028

## 栗橋支所

久喜市間鎌256-1  
電話0480-52-1559  
FAX0480-52-1567

## 鷺宮支所

久喜市鷺宮4-8-8  
電話0480-58-1202  
FAX0480-58-2227

# 久喜市商工会 第11回通常総代会次第

と き 令和6年5月20日(月)

午後4時より

ところ 三高サロン

## 1. 開 会

(出席状況報告)

(開会のことば)

## 2. 会 長 挨 拶

## 3. 議 長 選 出

## 4. 書 記 の 指 名

## 5. 議 題

第1号議案 令和5年度事業報告及び収支決算承認の件

第2号議案 令和6年度事業計画(案)及び収支予算(案)承認の件

第3号議案 借入金の最高限度額承認の件

第4号議案 商工会青年部・女性部特別会計承認の件

第5号議案 任期満了に伴う役員改選の件

## 6. 部 会 報 告

(1. 商業部会 2. 工業部会 3. 青年部 4. 女性部)

## 7. 閉 会

(閉会のことば)

第1号議案

## 令和5年度 事業報告及び収支決算承認の件

令和5年度事業報告及び収支決算について、久喜市商工会定款第59条第3項の規定により、別紙のとおり総代会の承認を求めます。

令和6年5月20日

久喜市商工会

会長 小林 英一

## 総 括 的 概 要

令和5年度の日本経済は、コロナ感染症の影響はおさまりつつありますが、いまだ原油、原材料価格、人件費の高騰やインボイスの導入による収益の圧迫、また人手不足、ITの導入などにより経営環境が変革を迎える年となりました。

このような状況の中、当会は会員事業所への迅速かつ確かな伴走型支援を目指すため、経営に対しての諸問題の解決を図る経営相談会を実施し、また事業再構築やものづくり補助金などの事業計画策定や工業者及び商店街に対してもDXを取り入れた補助事業を推進するなど、各補助金制度の活用や経営革新承認に向けた計画策定に対しても、事業者及び各団体と密に連絡を取り合いながら取り組んできました。

地域総合振興事業では、新たな販路開拓を計画的に行う事業者に対し久喜市からの補助金を加えた「小規模事業者販路開拓等支援事業」や久喜市の特定創業制度認定を受けた創業者に対しても「創業支援奨励金」制度を新たに発足し、事業計画や資金繰りの相談などを随時実施しました。その他、事業承継、DX、インボイスなど経営課題を解決するためのセミナーなども多く開催しました。

商業振興事業では、中元対策として市内全域で「夏のお客様感謝セール」と題してスクラッチ形式の販促事業や歳末は各地域の特色をいかした大売り出し事業を実施しました。共通商品券事業では、久喜市から受注した敬老祝いの市内共通商品券を発行し、また商業環境のDXの推進を図るため、商店街で連携したデジタル商品券の導入やお散歩アプリの開発を支援しました。

工業振興事業では、業務の効率及び生産効率の向上を図るため、製造業を中心とした「DXフェア&商談会」を開催し、多くの企業に対してDXの導入を推進することが出来ました。また、建設業を支援する「久喜の匠」でのWEB版に改良を加え、地元建設業者の受注確保を目的とした住宅建設工事助成事業や生産性の維持及び向上を目的とした製造機械設備修理助成事業や資質向上事業では各種技能講習会などに取り組みました。

観光振興事業では商工会合併10周年記念事業として、産業や特産品などの交流を目的とした青森県野辺地町商工会との友好商工会提携を結びました。推奨特産品では新たにのぼり旗を制作してのPR活動や各地区の観光資源やキャラクターを活用した事業もコロナ前と同様に実施することができました。

福利厚生事業では、多くの会員に利用してもらうためTDL施設による利用割引券の配布や従業員永年勤続表彰、健康の保持と増進のため健康診断を行った事業所に対して助成金を交付し、広報事業で特色ある広報紙の発行やホームページの更新をしながら、広く商工会事業の周知を図りました。

青年部では、研修会や交流会を通じて多くの青年部員を獲得することができ、事業では商工会合併10周年記念として「スーパーくきんど市」を開催致し、多くの来場者におもてなしをすることが出来たことや市民の方の期待に応え、本年度も盛大なイルミネーション事業を開催し成功を収めました。

女性部では、研修事業として視察研修や寄せ植え講座を開催し、地域振興事業では各地域イベントへ出店しました。社会貢献活動として社会福祉協議会への寄附や子ども食堂実施団体への支援を実施し、さらに商工会10周年を記念してタレントの山田邦子さんをお招きし、記念講演会を開催しました。

以上、経営改善普及事業、各部会・委員会による地域総合振興事業、青年部及び女性部事業の一端を報告いたしました。事業の実施にあたり会員の皆様、関係機関のご理解、ご協力に対し厚く御礼申し上げます。

# 令和5年度 久喜市商工会 事業報告書

【令和5年4月1日～令和6年3月31日】

## 1. 経営改善普及事業（指定事業）

### 1) 集団指導会の開催（講演会・講習会）

イ. 開催回数 70回

ロ. 参加人員 1,780名

ハ. 区分別開催回数と参加人員

区分	経営革新	経営一般	情報化	金融	税務	労働	取引	環境対策	その他	合計
回数	0	5	4	0	2	53	0	0	6	70
人員	0	36	76	0	98	204	0	0	1,366	1,780

\* 集団指導のみの実績。個別指導については後述

番号	月日	テーマ	講師	参加延人数	
1	R5.4.4, 4.5	スキルアップ支援事業 新入社員基礎研修	㈱久喜菖蒲工業団地管理センター	専属講師	8
2	4.6	スキルアップ支援事業 新入社員のための5S・KYT	㈱久喜菖蒲工業団地管理センター	専属講師	1
3	4.14, 4.15 4.22, 4.23	フォークリフト運転技能講習会①	㈱久喜菖蒲工業団地管理センター	専属講師	56
4	4.21	スキルアップ支援事業 ISO14001 基礎コース	㈱久喜菖蒲工業団地管理センター	専属講師	3
5	5.16, 5.17	スキルアップ支援事業 ISO9001 内部監査員養成	㈱久喜菖蒲工業団地管理センター	専属講師	2
6	5.23, 5.24	スキルアップ支援事業 品質管理（基礎）	㈱久喜菖蒲工業団地管理センター	専属講師	4
7	6.8, 6.9	スキルアップ支援事業 次期リーダーを目指す中堅社員研修	㈱久喜菖蒲工業団地管理センター	専属講師	2
8	6.14	スキルアップ支援事業 現場の改善提案を生む質問力セミナー	㈱久喜菖蒲工業団地管理センター	専属講師	1
9	6.15, 6.16	スキルアップ支援事業 統合 ISO9001/ISO14001 内部監査員養成	㈱久喜菖蒲工業団地管理センター	専属講師	2
10	7.3	インボイスセミナー	㈲ブイメディア 税理士	渡邊 一成	28
11	7.11, 7.12	スキルアップ支援事業 原価管理と原価低減	㈱久喜菖蒲工業団地管理センター	専属講師	4
12	7.20	スキルアップ支援事業 職長の能力向上教育	㈱久喜菖蒲工業団地管理センター	専属講師	3
13	8.2	初めてでも安心！越境ECセミナー	㈱JTB	47 Storey 運営事務局	3
14	8.7, 8.8 8.9	技能講習会 玉掛け講習会	酒井重工業㈱研修センター	専属講師	3
15	8.17, 8.18	技能講習会 クレーン運転特別教育	酒井重工業㈱研修センター	専属講師	2
16	8.23	メンタルヘルスマネジメントセミナー	Career Perspective㈱ Career Perspective㈱	吉田 明子 坂東 功規	13
17	9.6, 9.13 9.20, 10.4 10.11	広域地域連携型 ゼロから学べる 創業塾2023	中小企業診断士	辺見 香織	134

番号	月 日	テ ー マ	講 師		参加延 人数
18	R5. 9. 8	技能講習会 車両系建設機械(解体用)	酒井重工業(株)研修センター	専属講師	1
19	9. 11	令和5年度 インボイス制度の実務対策講習会	公認会計士	土屋 晴行	33
20	9. 11, 9. 12 9. 13	技能講習会 玉掛け講習会	酒井重工業(株)研修センター	専属講師	3
21	9. 12, 9. 13	スキルアップ支援事業 ISO9001 内部監査委員養成	(株)久喜菖蒲工業団地管理センター	専属講師	4
22	9. 19	地域連携型事業 Chat GPT セミナー	株式会社スプラム	竹内 幸次	38
23	10. 4, 10. 5 10. 6	技能講習会 小型移動式クレーン講習会	酒井重工業(株)研修センター	専属講師	3
24	10. 5, 10. 6	スキルアップ支援事業 係長・主任研修	(株)久喜菖蒲工業団地管理センター	専属講師	2
25	10. 6	11ブロック商業・工業共同事業 インボイス制度対策セミナー	税理士	渡邊 一成	37
26	10. 13, 10. 14 10. 21, 10. 22	フォークリフト運転技能講習会②	(株)久喜菖蒲工業団地管理センター	専属講師	68
27	10. 16	はじめての ChatGPT 最新 AI 技術の活用法	ナインソーツコンサルティング(株)	野村 忠史	16
28	10. 17, 10. 18	スキルアップ支援事業 監督者のための安全衛生教育	(株)久喜菖蒲工業団地管理センター	専属講師	6
29	10. 19, 10. 20	スキルアップ支援事業 改善のやり方を1から楽しく学ぶ	(株)久喜菖蒲工業団地管理センター	専属講師	2
30	11. 6, 11. 7 11. 8	技能講習会 床上操作式クレーン講習会	酒井重工業(株)研修センター	専属講師	6
31	11. 9	経営者のための 会社と個人のお金の残し方セミナー	藤田功税理士事務所	藤田 功	6
32	11. 9, 11. 10	スキルアップ支援事業 統合 ISO9001/ISO14001 内部監査員養成	(株)久喜菖蒲工業団地管理センター	専属講師	2
33	11. 13, 11. 14 11. 15	技能講習会 玉掛け講習会	酒井重工業(株)研修センター	専属講師	3
34	11. 15, 11. 22 11. 29, 12. 6 12. 13	久喜市創業塾	Step up consulting(株)	山内 正明	182
35	11. 27	「今から備える SDGs 対策」セミナー	(株)ふるサポ	中島 達朗	6
36	12. 15	商圈分析の基本セミナー	(株)エイチ・エーエル	田中 武士	6
37	R6. 1. 27	久喜市商工会合併 10 周年記念講演会 「笑顔で行こう! ~つながり~」	アスリート・マーケティング(株)	山田 邦子	1,050
38	2. 1	小規模事業者が始めるデジタル化セミナー	(株)エイチ・エーエル	金城 寛人	8
39	2. 1	人生 100 年時代に向けて 賢いお金の増やし方講座	中小企業診断士	川居 宗則	12
40	2. 8	自分で作る 初めての事業計画作成セミナー	(株)ハッピーコンビ	荒井 幸之助	6
41	2. 14	久喜市商工会青年部 HP と Google 機能を使いこなそう	久喜 PC サービス	山下 浩平	11

## 2) 個別指導会の開催

イ. 開催回数 412 回

ロ. 参加人員 990 名

ハ. 区分別指導回数と参加人員

区分	経営革新	経営一般	情報化	金融	税務	労働	取引	環境対策	その他	合計
回数	63	233	26	13	61	0	0	0	16	412
人員	79	429	42	40	373	0	0	0	27	990

\*個別指導のみの実績。集団指導については前述

番号	月 日	テ ー マ	講 師		参加延 人数
1	R5. 4. 7, 4. 20	経営力向上事業 経営革新計画策定支援	中小企業診断士 久喜市商工会	小林 工 利根川 淳	4
2	4. 10	日本政策金融公庫定例相談会	日本政策金融公庫	担当職員	4
3	4. 10, 4. 21 5. 18, 5. 22 6. 12, 7. 31	チラシ・メニュー等販売促進に係る支援	久喜市商工会	野村 哲也	6
4	4. 10, 4. 11	パソコン操作に係る支援	久喜市商工会	野村 哲也	2
5	4. 18	経営相談会	中小企業診断士	後藤 幸史	2
6	4. 18	無料法律相談会	弁護士	満木 祐子	1
7	4. 19	会員ホームページ作成及びパソコン相談会	フィールプラス	幡谷 克	3
8	4. 19, 5. 17 6. 20, 7. 18	チラシ・メニュー等販売促進に係る支援	久喜市商工会	野村 哲也	4
9	4. 19, 5. 24	経営力向上事業 経営革新計画策定支援	NFS フードサービス 久喜市商工会	中村 直樹 榎本 千恵	8
10	4. 20	経営相談会	中小企業診断士	平沼 志郎	2
11	4. 20	チラシ・メニュー等販売促進に係る支援	久喜市商工会	野村 哲也	1
12	4. 25	経営相談会	中小企業診断士	後藤 幸史	2
13	4. 27	経営相談会	中小企業診断士	平沼 志郎	2
14	5. 2	経営相談会	中小企業診断士	後藤 幸史	3
15	5. 8	日本政策金融公庫定例相談会	日本政策金融公庫	担当職員	1
16	5. 9	経営相談会	中小企業診断士	後藤 幸史	4
17	5. 10	専門家派遣事業	社会保労務士 久喜市商工会	木村 光一 茶花 聡一	1
18	5. 11	経営相談会	中小企業診断士	平沼 志郎	2
19	5. 15, 6. 5	経営力向上事業 経営革新計画策定支援	中小企業診断士 久喜市商工会	伊藤 洋介 利根川 淳	2
20	5. 16	経営相談会	中小企業診断士	後藤 幸史	5
21	5. 16	パソコン操作に係る支援	久喜市商工会	野村 哲也	1

番号	月 日	テ ー マ	講 師		参加延 人数
22	R5. 5. 16, 6. 12	DX 推進委員による巡回相談	DX 推進員 中小企業診断士	須賀 光 朝隈 達也	2
23	5. 16, 6. 13 7. 4	販路開拓等支援補助金申請に関する支援	久喜市商工会	利根川 淳	3
24	5. 17	会員ホームページ作成及びパソコン相談会	フィールプラス	幡谷 克	2
25	5. 18	経営相談会	中小企業診断士	平沼 志郎	2
26	5. 23	経営相談会	中小企業診断士	後藤 幸史	3
27	5. 23, 5. 25	小規模事業者持続化補助金申請に係る支援	久喜市商工会	榎本 千恵	2
28	5. 25	経営相談会	中小企業診断士	平沼 志郎	2
29	5. 26	専門家派遣事業	社会保労務士 久喜市商工会	木村 光一 茶花 聡一	1
30	5. 30	経営相談会	中小企業診断士	後藤 幸史	2
31	5. 31, 7. 5	D X 相談会	D X 推進員	須賀 光	4
32	5. 31, 7. 20	販路開拓等支援補助金申請に関する支援	久喜市商工会	利根川 淳	2
33	6. 1	経営相談会	中小企業診断士	平沼 志郎	3
34	6. 1, 7. 6 7. 20	販路開拓等支援補助金申請に関する支援	久喜市商工会	利根川 淳	3
35	6. 6	経営相談会	中小企業診断士	後藤 幸史	3
36	6. 6, 6. 20 7. 4	販路開拓等支援補助金申請に関する支援	久喜市商工会	長嶋 久義	3
37	6. 6, 7. 4 7. 11, 7. 18	販路開拓等支援補助金申請に関する支援	久喜市商工会	利根川 淳	4
38	6. 7	パソコン操作に係る支援	久喜市商工会	野村 哲也	1
39	6. 8	経営相談会	中小企業診断士	平沼 志郎	4
40	6. 8, 7. 10	経営力向上事業 経営革新計画策定支援	中小企業診断士 久喜市商工会	高島 稔 茶花 聡一	4
41	6. 12	日本政策金融公庫定例相談会	日本政策金融公庫	担当職員	4
42	6. 13	経営相談会	中小企業診断士	後藤 幸史	4
43	6. 13	販路開拓等支援補助金申請に関する支援	久喜市商工会	長嶋 久義	1
44	6. 15	経営相談会	中小企業診断士	平沼 志郎	5
45	6. 15, 7. 6 7. 20	販路開拓等支援補助金申請に関する支援	久喜市商工会	利根川 淳	3
46	6. 16, 7. 20	販路開拓等支援補助金申請に関する支援	久喜市商工会	利根川 淳	2
47	6. 19	無料法律相談会	弁護士	満木 祐子	2
48	6. 19, 7. 4	地域連携型 経営革新計画作成支援	中小企業診断士 久喜市商工会	伊藤 洋介 利根川 淳	2
49	6. 20	経営相談会	中小企業診断士	後藤 幸史	4
50	6. 22	経営相談会	中小企業診断士	平沼 志郎	5
51	6. 22, 6. 30	事業再構築補助金申請相談	久喜市商工会	利根川 淳	2



番号	月 日	テ ー マ	講 師		参加延 人数
52	R5. 6. 22, 9. 29	チラシ・メニュー等販売促進に係る支援	久喜市商工会	野村 哲也	2
53	6. 23	経営革新策定支援	久喜市商工会	榎本 千恵	1
54	6. 23	事業承継個別相談会	埼玉県事業承継引 継ぎ支援センター	大竹 寛征	2
55	6. 23, 6. 27	事業継続・引継ぎ補助金実績報告に関する支 援	久喜市商工会	長嶋 久義	2
56	6. 26	チラシ・メニュー等販売促進に係る支援（シ ョコラ	久喜市商工会	野村 哲也	1
57	6. 26, 6. 28	事業継続補助金実績報告に関する支援	久喜市商工会	長嶋 久義	2
58	6. 27	経営相談会	中小企業診断士	後藤 幸史	3
59	6. 28, 7. 10 7. 25, 9. 5	D X推進支援	D X推進員 久喜市商工会	朝隈 達也 木下 節子	4
60	6. 29	経営相談会	中小企業診断士	平沼 志郎	3
61	6. 29, 7. 20	販路開拓等支援補助金申請に関する支援	久喜市商工会	長嶋 久義	2
62	6. 30, 7. 20 7. 21	販路開拓等支援補助金申請に関する支援	久喜市商工会	利根川 淳	3
63	7. 3	経営相談会	中小企業診断士	西原 哲也	2
64	7. 3, 7. 4 7. 5	源泉個別納付指導	久喜市商工会	西俣 久子	15
65	7. 4	経営相談会	中小企業診断士	後藤 幸史	5
66	7. 4	販路開拓等支援補助金申請に関する支援	久喜市商工会	長嶋 久義	1
67	7. 4, 7. 5 7. 6	源泉個別納付指導	久喜市商工会 久喜市商工会	酒井 雄一郎 内田 佳宏	20
68	7. 4, 7. 7	源泉所得税納付及び記帳相談会	久喜市商工会	木下 節子	7
69	7. 4, 7. 21	販路開拓等支援補助金申請に関する支援	久喜市商工会	木下 節子	2
70	7. 5	経営相談会	中小企業診断士	後藤 幸史	3
71	7. 5, 11. 16	チラシ・メニュー等販売促進に係る支援	久喜市商工会	木下 節子	2
72	7. 6	経営相談会	中小企業診断士	平沼 志郎	5
73	7. 6, 7. 21	販路開拓等支援補助金申請に関する支援	久喜市商工会	茶花 聡一	2
74	7. 10	専門家派遣事業	NFS フードサービス	中村 直樹	1
75	7. 10	日本政策金融公庫定例相談会	日本政策金融公庫	担当職員	3
76	7. 10	経営相談会	中小企業診断士	後藤 幸史	2
77	7. 10, 7. 18	販路開拓等支援補助金申請に関する支援	久喜市商工会	利根川 淳	2
78	7. 10, 7. 20	販路開拓等支援補助金申請に関する支援	久喜市商工会	茶花 聡一	2
79	7. 10, 7. 21	販路開拓等支援補助金申請に関する支援	久喜市商工会	茶花 聡一	2
80	7. 11	経営相談会	中小企業診断士	後藤 幸史	3
81	7. 11	地域連携型 経営革新計画作成支援	中小企業診断士 久喜市商工会	小林 工 利根川 淳	2
82	7. 12	経営相談会	久喜市商工会	後藤 幸史	2

番号	月 日	テ ー マ	講 師	参加延 人数
83	R5. 7. 12, 8. 8	経営力向上事業 経営革新計画策定支援	中小企業診断士 久喜伊商工会 後藤 幸史 榎本 千恵	2
84	7. 12	チラシ・メニュー等販売促進に係る支援	久喜市商工会 野村 哲也	1
85	7. 13	経営相談会	中小企業診断士 平沼 志郎	3
86	7. 13, 7. 20	販路開拓等支援補助金申請に関する支援	久喜市商工会 茶花 聡一	2
87	7. 14, 7. 19	販路開拓等支援補助金申請に関する支援	久喜市商工会 茶花 聡一	2
88	7. 18	無料法律相談会	弁護士 満木 祐子	2
89	7. 18	経営相談会	中小企業診断士 後藤 幸史	4
90	7. 18	販路開拓等支援補助金申請に関する支援	久喜市商工会 榎本 千恵	1
91	7. 18, 7. 19	販路開拓等支援補助金申請に関する支援	久喜市商工会 長嶋 久義	2
92	7. 18, 7. 20	販路開拓等支援補助金申請に関する支援	久喜市商工会 茶花 聡一	2
93	7. 18, 7. 21	販路開拓等支援補助金申請に関する支援	久喜市商工会 木下 節子	2
94	7. 18, 7. 21	販路開拓等支援補助金申請に関する支援	久喜市商工会 茶花 聡一	2
95	7. 19	経営相談会	中小企業診断士 平沼 志郎	5
96	7. 19	販路開拓等支援補助金申請に関する支援	久喜市商工会 榎本 千恵	1
97	7. 19	販路開拓等支援補助金申請に関する支援	久喜市商工会 榎本 千恵	1
98	7. 19	販路開拓等支援補助金申請に関する支援	久喜市商工会 榎本 千恵	1
99	7. 19	会員ホームページ作成及びパソコン相談会	フィールプラス 幡谷 克	1
100	7. 19	パソコン操作に係る支援	久喜市商工会 野村 哲也	1
101	7. 20	経営相談会	中小企業診断士 平沼 志郎	4
102	7. 20	販路開拓等支援補助金申請に関する支援	久喜市商工会 利根川 淳	1
103	7. 20	販路開拓等支援補助金申請に関する支援	久喜市商工会 榎本 千恵	1
104	7. 20	販路開拓等支援補助金申請に関する支援	久喜市商工会 榎本 千恵	2
105	7. 20	販路開拓等支援補助金申請に関する支援	久喜市商工会 榎本 千恵	1
106	7. 20	販路開拓等支援補助金申請に関する支援	久喜市商工会 榎本 千恵	1
107	7. 20, 7. 21	販路開拓等支援補助金申請に関する支援	久喜市商工会 利根川 淳	2
108	7. 20, 7. 21	販路開拓等支援補助金申請に関する支援	久喜市商工会 長嶋 久義	2
109	7. 21	販路開拓等支援補助金申請に関する支援	久喜市商工会 茶花 聡一	1
110	7. 21	販路開拓等支援補助金申請に関する支援	久喜市商工会 茶花 聡一	1
111	7. 21	販路開拓等支援補助金申請に関する支援	久喜市商工会 茶花 聡一	1
112	7. 21, 7. 25 8. 30, 9. 26	チラシ・メニュー等販売促進に係る支援	久喜市商工会 野村 哲也	4

番号	月 日	テ ー マ	講 師	参加延 人数
113	R5. 7.25	経営相談会	中小企業診断士 後藤 幸史	4
114	7.27	経営相談会	中小企業診断士 平沼 志郎	1
115	8. 1	経営相談会	中小企業診断士 後藤 幸史	1
116	8.2, 8.17	経営力向上事業 経営革新計画策定支援	中小企業診断士 小林 工 久喜市商工会 長嶋 義久	2
117	8. 3	経営相談会	中小企業診断士 平沼 志郎	2
118	8.4, 8.24	経営力向上事業 経営革新計画策定支援	中小企業診断士 小林 工 久喜市商工会 長嶋 義久	2
119	8. 8	経営相談会	中小企業診断士 後藤 幸史	5
120	8. 8	チラシ・メニュー等販売促進に係る支援	久喜市商工会 野村 哲也	1
121	8.10	経営相談会	中小企業診断士 平沼 志郎	3
122	8.14	日本政策金融公庫定例相談会	日本政策金融公庫 担当職員	4
123	8.15	専門家派遣事業	公認会計士 塚本 和成	1
124	8.17	経営相談会	中小企業診断士 平沼 志郎	5
125	8.17	会員ホームページ作成及びパソコン相談会	フィールプラス 幡谷 克	3
126	8.17, 9.14	経営力向上事業 経営革新計画策定支援	中小企業診断士 青木 一生 久喜市商工会 茶花 聡一	2
127	8.21	無料法律相談会	弁護士 満木 祐子	2
128	8.22	経営相談会	中小企業診断士 後藤 幸史	2
129	8.23, 8.29	原材料価格高騰対策相談	中小企業診断士 押田 博光	2
130	8.23, 9. 1	チラシ・メニュー等販売促進に係る支援	久喜市商工会 野村 哲也	2
131	8.24	経営相談会	中小企業診断士 後藤 幸史	2
132	8.28	小規模事業者持続化補助金申請に係る支援	久喜市商工会 長嶋 久義	1
133	8.28	チラシ・メニュー等販売促進に係る支援	久喜市商工会 野村 哲也	1
134	8.29	経営相談会	中小企業診断士 後藤 幸史	1
135	8.30, 9. 1	地域連携型 経営革新計画作成支援	中小企業診断士 高島 稔 久喜市商工会 茶花 聡一	2
136	8.31	経営相談会	中小企業診断士 平沼 志郎	4
137	9. 5	経営相談会	中小企業診断士 後藤 幸史	4
138	9. 5, 9.12	経営力向上事業 経営革新計画策定支援	中小企業診断士 後藤 幸史 久喜市商工会 榎本 千恵	2
139	9. 6	小規模事業者持続化補助金申請に係る支援	久喜市商工会 利根川 淳	1
140	9. 6	小規模事業者持続化補助金申請に係る支援	久喜市商工会 利根川 淳	1
141	9. 7	経営相談会	中小企業診断士 平沼 志郎	4
142	9.11	日本政策金融公庫定例相談会	日本政策金融公庫 担当職員	3

番号	月 日	テ ー マ	講 師		参加延 人数
143	R5. 9. 12	経営相談会	中小企業診断士	後藤 幸史	4
144	9. 14	経営相談会	中小企業診断士	平沼 志郎	5
145	9. 19	無料法律相談会	弁護士	満木 祐子	1
146	9. 19	経営相談会	中小企業診断士	後藤 幸史	4
147	9. 20	会員ホームページ作成及びパソコン相談会	フィールプラス	幡谷 克	3
148	9. 21	経営相談会	中小企業診断士	平沼 志郎	3
149	9. 26	経営相談会	中小企業診断士	後藤 幸史	3
150	9. 27	経営革新デジタル活用支援事業補助金	久喜市商工会	榎本 千恵	1
151	9. 28	経営相談会	中小企業診断士	平沼 志郎	3
152	9. 28	小規模事業者持続化補助金申請に係る支援	久喜市商工会	長嶋 久義	1
153	10. 3	経営相談会	中小企業診断士	後藤 幸史	2
154	10. 3, 10. 17	経営力向上事業 経営革新計画策定支援	中小企業診断士 久喜市商工会	押田 博光 長嶋 義久	2
155	10. 4	パソコン操作に係る支援	久喜市商工会	野村 哲也	1
156	10. 5	経営相談会	中小企業診断士	平沼 志郎	4
157	10. 6	経営力向上事業 経営革新計画策定支援	NFS フードサービス 久喜市商工会	中村 直樹 利根川 淳	2
158	10. 10	日本政策金融公庫定例相談会	日本政策金融公庫	担当職員	1
159	10. 10	経営相談会	中小企業診断士	後藤 幸史	4
160	10. 12	経営相談会	中小企業診断士	平沼 志郎	3
161	10. 13, 11. 8	経営力向上事業 経営革新計画策定支援	中小企業診断士	木村 篤 戒能 悠介	2
162	10. 16, 10. 23	経営力向上事業 経営革新計画策定支援	中小企業診断士 久喜市商工会	平沼 志郎 茶花 聡一	2
163	10. 17, 10. 25	経営力向上事業 経営革新計画策定支援	中小企業診断士 久喜市商工会	平沼 志郎 茶花 聡一	2
164	10. 18	D X推進委員による巡回相談	D X推進員	須賀 光	2
165	10. 18	会員ホームページ作成及びパソコン相談会	フィールプラス	幡谷 克	3
166	10. 18	チラシ・メニュー等販売促進に係る支援	久喜市商工会	野村 哲也	1
167	10. 19	経営相談会	中小企業診断士	平沼 志郎	3
168	10. 19	設備投資計画作成支援	久喜市商工会	長嶋 久義	1
169	10. 24	経営相談会	中小企業診断士	後藤 幸史	5
170	10. 24	事業継承個別相談会	中小企業診断士 中小企業診断士	小林 工 沖崎 行男	4
171	10. 26	経営相談会	中小企業診断士	平沼 志郎	3
172	10. 26, 11. 19	チラシ・メニュー等販売促進に係る支援	久喜市商工会	野村 哲也	2
173	10. 31	事業継承個別相談会	中小企業診断士 中小企業診断士	伊藤 洋介 小野 誠之	4
174	10. 31	経営相談会	中小企業診断士	後藤 幸史	5

番号	月 日	テ ー マ	講 師	参加延 人数
175	R5.10.31 11.22	地域連携型 経営革新計画作成支援	中小企業診断士 久喜市商工会 押田 博光 長嶋 久義	2
176	11. 1	チラシ・メニュー等販売促進に係る支援	久喜市商工会 野村 哲也	1
177	11. 1, 11. 8	経営力向上事業 経営革新計画策定支援	中小企業診断士 久喜市商工会 後藤 幸史 利根川 淳	2
178	11. 2	経営相談会	中小企業診断士 平沼 志郎	3
179	11. 2	小規模事業者持続化補助金申請に係る支援	久喜市商工会 長嶋 久義	1
180	11. 6	チラシ・メニュー等販売促進に係る支援	久喜市商工会 野村 哲也	1
181	11. 6, 11.13	経営力向上事業 経営革新計画策定支援	中小企業診断士 久喜市商工会 平沼 志郎 利根川 淳	2
182	11. 7, 1.29	地域連携型 経営革新計画作成支援	中小企業診断士 久喜市商工会 青木 一生 茶花 聡一	2
183	11. 7	経営相談会	中小企業診断士 後藤 幸史	3
184	11. 9	経営相談会	中小企業診断士 平沼 志郎	3
185	11.13	日本政策金融公庫定例相談会	日本政策金融公庫 担当職員	3
186	11.13, 11.17 11.24	チラシ・メニュー等販売促進に係る支援	久喜市商工会 野村 哲也	3
187	11.14	経営相談会	中小企業診断士 後藤 幸史	3
188	11.14, 12. 6	小規模事業者持続化補助金申請に係る支援	久喜市商工会 利根川 淳	2
189	11.15	会員ホームページ作成及びパソコン相談会	フィールプラス 幡谷 克	2
190	11.16	経営相談会	中小企業診断士 平沼 志郎	2
191	11.17, 12.20	経営力向上事業 経営革新計画策定支援	中小企業診断士 久喜市商工会 平沼 志郎 茶花 聡一	2
192	11.21	無料法律相談会	弁護士 満木 祐子	1
193	11.21	経営相談会	中小企業診断士 後藤 幸史	3
194	11.22	地域連携型 経営革新計画作成支援	中小企業診断士 久喜市商工会 木村 篤 戒能 悠介	1
195	11.22, 2.21	経営力向上事業 経営革新計画策定支援	中小企業診断士 久喜市商工会 平沼 志郎 利根川 淳	2
196	11.24	経営相談会	中小企業診断士 後藤 幸史	2
197	11.24	小規模事業者持続化補助金申請に係る支援	久喜市商工会 長嶋 久義	1
198	11.24	小規模事業者持続化補助金申請に係る支援	久喜市商工会 長嶋 久義	1
199	11.28	経営相談会	中小企業診断士 後藤 幸史	2
200	11.28	小規模事業者持続化補助金申請に係る支援	久喜市商工会 長嶋 久義	1
201	11.28, 12.12	小規模事業者持続化補助金申請に係る支援	久喜市商工会 榎本 千恵	2
202	11.30	経営相談会	中小企業診断士 平沼 志郎	3
203	11.30, 12. 7	小規模事業者持続化補助金申請に係る支援	久喜市商工会 榎本 千恵	2

番号	月 日	テ ー マ	講 師		参加延 人数
204	R5. 12. 1	小規模事業者持続化補助金申請に係る支援	久喜市商工会	茶花 聡一	1
205	12. 1, 12. 8	小規模事業者持続化補助金申請に係る支援	久喜市商工会	利根川 淳	2
206	12. 5, 12. 7	小規模事業者持続化補助金申請に係る支援	久喜市商工会	利根川 淳	2
207	12. 5	経営相談会	中小企業診断士	後藤 幸史	2
208	12. 5, 12. 8	小規模事業者持続化補助金申請に係る支援	久喜市商工会	長嶋 久義	2
209	12. 6	小規模事業者持続化補助金申請に係る支援	久喜市商工会	利根川 淳	1
210	12. 7	経営相談会	中小企業診断士	平沼 志郎	2
211	12. 7, 12. 11	小規模事業者持続化補助金申請に係る支援	久喜市商工会	長嶋 久義	2
212	12. 10	販路開拓等支援補助金申請に関する支援	久喜市商工会	戒能 悠介	1
213	12. 11	日本政策金融公庫定例相談会	日本政策金融公庫	担当職員	4
214	12. 11	小規模事業者持続化補助金申請に係る支援	久喜市商工会	茶花 聡一	1
215	12. 12	経営相談会	中小企業診断士	後藤 幸史	2
216	12. 14	経営相談会	中小企業診断士	平沼 志郎	1
217	12. 18	無料法律相談会	弁護士	満木 祐子	1
218	12. 19	経営相談会	中小企業診断士	後藤 幸史	2
219	12. 19, 1. 18	営業管理のDX化について	DX推進員	朝隈 達也	2
220	12. 20	会員ホームページ作成及びパソコン相談会	フィールプラス	幡谷 克	1
221	12. 21	経営相談会	中小企業診断士	平沼 志郎	3
222	12. 21, 1. 18	地域連携型 経営革新計画作成支援	中小企業診断士 久喜市商工会	平沼 志郎 利根川 淳	2
223	12. 26	経営相談会	中小企業診断士	後藤 幸史	6
224	12. 28	経営相談会	中小企業診断士	平沼 志郎	1
225	R6. 1. 5	経営革新申請支援	久喜市商工会	戒能 悠介	1
226	1. 5, 1. 11 1. 16	年末調整相談会	久喜市商工会	木下 節子	9
227	1. 9	日本政策金融公庫定例相談会	日本政策金融公庫	担当職員	3
228	1. 9	源泉税納付指導	久喜市商工会	酒井 雄一郎	7
229	1. 9, 1. 10	源泉税納付指導会	久喜市商工会	西俣 久子	21
230	1. 10	源泉税納付指導	久喜市商工会	内田 佳宏	7
231	1. 11	経営相談会	中小企業診断士	平沼 志郎	4
232	1. 11	源泉税納付指導	久喜市商工会	長嶋 久義	8

番号	月 日	テ ー マ	講 師		参加延 人数
233	R6. 1. 15	無料法律相談会	弁護士	満木 祐子	1
234	1. 16	経営相談会	中小企業診断士	後藤 幸史	3
235	1. 17	会員ホームページ作成及びパソコン相談会	フィールプラス	幡谷 克	2
236	1. 18	経営相談会	中小企業診断士	平沼 志郎	1
237	1. 18	経営革新計画作成支援	中小企業診断士	押田 博光	1
238	1. 22, 1. 29 2. 1, 3. 1	事業再構築補助金実績報告支援	久喜市商工会	長嶋 久義	4
239	1. 23	経営相談会	中小企業診断士	後藤 幸史	4
240	1. 25	経営相談会	中小企業診断士	平沼 志郎	5
241	1. 25	地域連携型 経営革新計画作成支援	中小企業診断士 久喜市商工会	菊池 明 茶花 聡一	1
242	1. 30	埼玉県 CO2 排出削減設備導入補助金申請支援	久喜市商工会	利根川 淳	2
243	1. 30	経営相談会	中小企業診断士	後藤 幸史	3
244	2. 1	経営相談会	中小企業診断士	平沼 志郎	4
245	2. 6	経営相談会	中小企業診断士	後藤 幸史	2
246	2. 7, 2. 19	地域連携型 経営革新計画作成支援	中小企業診断士 久喜市商工会	伊東 洋介 利根川 淳	2
247	2. 8	経営相談会	中小企業診断士	平沼 志郎	3
248	2. 13	日本政策金融公庫定例相談会	日本政策金融公庫	担当職員	6
249	2. 13	経営相談会	中小企業診断士	後藤 幸史	3
250	2. 13	青色決算指導会	税理士	會田 篤	5
251	2. 14	青色決算指導会	税理士	吉川 峻	5
252	2. 15	決算個別指導会	久喜市商工会	藤田 友紀	5
253	2. 15	経営相談会	中小企業診断士	平沼 志郎	4
254	2. 15	青色決算指導会	税理士	中山 敦貴	3
255	2. 15	決算個別指導会	久喜市商工会	戒能 悠介	4
256	2. 16	決算個別指導会	久喜市商工会	北川 元気	9
257	2. 16	決算個別指導会	久喜市商工会	伊東 孝浩	6
258	2. 19	税理士による決算個別指導会	税理士	伊東 允彦	10
259	2. 20	決算個別指導会	久喜市商工会	川瀬 文子	5
260	2. 20	経営相談会	中小企業診断士	後藤 幸史	3
261	2. 20	税理士による無料相談会	税理士	渡辺 真弓	4

番号	月 日	テ ー マ	講 師	参加延 人数
262	R6. 2. 20, 3. 11	経営力向上事業 経営革新計画策定支援	中小企業診断士 久喜市商工会 菊池 明 茶花 聡一	2
263	2. 21	決算個別指導会	久喜市商工会 山崎 要子	7
264	2. 21	会員ホームページ作成及びパソコン相談会	フィールプラス 幡谷 克	2
265	2. 22	決算個別指導会	久喜市商工会 齋木 由季	8
266	2. 22	経営相談会	中小企業診断士 平沼 志郎	5
267	2. 22, 3. 14	経営力向上事業 経営革新計画策定支援	中小企業診断士 久喜市商工会 小林 工 榎本 千恵	4
268	2. 26	決算個別指導会	久喜市商工会 藤田 友紀	9
269	2. 27	決算個別指導会	久喜市商工会 北川 元気	7
270	2. 27	経営相談会	中小企業診断士 後藤 幸史	2
271	2. 28	税理士による決算個別指導会	税理士 倉持 稔	10
272	2. 28	決算個別指導会	久喜市商工会 川瀬 文子	6
273	2. 29	決算個別指導会	久喜市商工会 山崎 要子	8
274	2. 29	経営相談会	中小企業診断士 平沼 志郎	4
275	3. 1	決算個別指導会	久喜市商工会 齋木 由季	7
276	3. 1	税理士による無料相談会	税理士 須長 恭三	5
277	3. 1	確定申告とりまとめ会	税理士 會田 篤	6
278	3. 1	確定申告とりまとめ会	税理士 吉川 峻	6
279	3. 1	確定申告とりまとめ会	税理士 中山 敦貴	6
280	3. 1, 3. 4	税理士による消費税・決算・確定申告 個別相談会	税理士 臺 貴行 税理士 奈良 幸彦	10
281	3. 1, 3. 6	地域連携型 経営革新計画作成支援	中小企業診断士 久喜市商工会 平沼 志郎 戒能 悠介	2
282	3. 1, 3. 18	経営力向上事業 経営革新計画策定支援	中小企業診断士 久喜市商工会 後藤 幸史 利根川 淳	4
283	3. 4	決算個別指導会	久喜市商工会 藤田 友紀	10
284	3. 4	決算個別指導会	久喜市商工会 松本 尚弥	4
285	3. 5	決算個別指導会	久喜市商工会 北川 元気	2
286	3. 5, 3. 6 3. 7	商工会による消費税・決算・確定申告 個別相談会	久喜市商工会 茶花 聡一	4
287	3. 6	決算個別指導会	久喜市商工会 川瀬 文子	10
288	3. 6	決算個別指導会	久喜市商工会 木下 節子	29
289	3. 6	税理士による無料相談会	税理士 須長 恭三	4
290	3. 6, 3. 25	経営力向上事業 経営革新計画策定支援	中小企業診断士 久喜市商工会 小林 工 長嶋 義久	8



番号	月 日	テ ー マ	講 師		参加延 人数
291	R6. 3. 7	税理士による決算個別指導会	税理士	伊東 允彦	4
292	3. 7	決算個別指導会	久喜市商工会	山崎 要子	5
293	3. 8	決算個別指導会	久喜市商工会	藤田 友紀	2
294	3. 11	日本政策金融公庫定例相談会	日本政策金融公庫	担当職員	6
295	3. 11	決算個別指導会	久喜市商工会	齋木 由季	7
296	3. 12	税理士による決算個別指導会	税理士	倉持 稔	7
297	3. 12	決算個別指導会	久喜市商工会	北川 元気	4
298	3. 12	小規模事業者持続化補助金申請に係る支援	久喜市商工会	茶花 聡一	3
299	3. 13	決算個別指導会	久喜市商工会	山崎 要子	5
300	3. 14	決算個別指導会	久喜市商工会	藤田 友紀	9
301	3. 15	決算個別指導会	久喜市商工会	北川 元気	8
302	3. 18	無料法律相談会	弁護士	満木 祐子	1
303	3. 21	会員ホームページ作成及びパソコン相談会	フィールプラス	幡谷 克	8

### 3) 経営指導員による相談・指導

- イ. 経営指導員の設置数 7 人 (79 ヶ月)
- ロ. 巡回・窓口相談の延べ件数 3,509 件
- ハ. 巡回相談による指導件数 1,341 件
- ニ. 窓口相談による指導件数 2,168 件
- ホ. 指導の内訳

区分		経営革新	経営一般	情報化	金融	税務	労働	取引	環境対策	その他	計		
											(件数)	(企業数)	
経営指導員の指導件数	巡回指導	製造業	24	63	10	9	9	23	4	0	23	165	72
		建設業	7	79	6	15	5	29	1	0	31	173	112
		小売業	4	254	7	8	9	8	4	0	60	354	142
		卸売業	1	22	3	5	0	8	0	0	7	46	17
		サービス業	14	307	32	40	40	31	8	0	58	530	278
		その他	2	48	8	3	1	4	0	0	2	68	47
		小計	52	773	66	80	64	103	17	0	181	1,336	668
	窓口指導	製造業	7	52	7	29	36	30	7	0	19	187	95
		建設業	3	190	8	72	76	65	1	0	23	438	221
		小売業	3	109	13	33	80	30	12	0	60	340	154
		卸売業	0	19	11	9	11	14	0	0	3	67	24
		サービス業	21	323	52	81	227	69	6	0	73	852	372
		その他	0	15	13	6	25	12	0	0	6	77	50
		小計	34	708	104	230	455	220	26	0	184	1,961	916
	創業	巡回指導	0	2	0	3	0	0	0	0	0	5	4
		窓口指導	0	18	0	11	5	0	0	0	178	207	47
		小計	0	20	0	14	5	0	0	0	178	212	51
	合計件数		86	1,501	170	324	524	323	43	0	543	3,509	1,635

### へ. 経営革新・創業・経営改善による支援

事業項目		実績件数
創業支援	創業件数	18件
経営革新支援	経営革新承認件数	15件
小規模事業者持続化補助金申請支援	小規模事業者持続化補助金申請件数	22件
小規模事業者販路開拓等支援補助金申請支援	小規模事業者販路開拓等支援補助金申請件数	36件

#### 4) 金融の斡旋

イ. 斡旋の延べ件数	204 件
ロ. 貸付け決定延べ件数	162 件
ハ. 斡旋の総額	1,351,492 千円
ニ. 貸付け決定総額	928,280 千円
ホ. 区分別斡旋・決定の内訳	

(単位 千円)

融 資 の 種 類		斡旋件数	貸付件数	斡旋総額	貸付総額
日本政策金融公庫	一 般 ・ 特 別	9	6	34,000	16,500
	小規模事業者経営改善資金	29	28	199,050	179,050
	新 創 業 融 資	0	0	0	0
県 制 度 融 資		166	128	1,118,442	732,730
商工貯蓄共済融資		0	0	0	0
合 計		204	162	1,351,492	928,280

#### 5) 金融審査会

月 日	事 業 ・ 会 議 等 の 内 容	摘 要
R5. 4. 7	第1回金融審査会	久喜市商工会 本所
4. 25	第2回金融審査会	略式開催
5. 1	第3回金融審査会	久喜市商工会 本所
6. 9	第4回金融審査会	久喜市商工会 本所
6. 16	第5回金融審査会	略式開催
6. 22	第6回金融審査会	略式開催
7. 21	第7回金融審査会	久喜市商工会 本所
7. 24	第8回金融審査会	略式開催
8. 4	第9回金融審査会	略式開催
8. 8	第10回金融審査会	略式開催
8. 25	第11回金融審査会	久喜市商工会 本所
10. 3	第12回金融審査会	久喜市商工会 本所
11. 28	第13回金融審査会	久喜市商工会 本所
12. 26	第14回金融審査会	久喜市商工会 本所
R6. 2. 6	第15回金融審査会	久喜市商工会 本所
2. 26	第16回金融審査会	久喜市商工会 本所
3. 5	第17回金融審査会	略式開催
3. 19	第18回金融審査会	久喜市商工会 本所

6) 記帳継続指導

イ. 担当人員

記帳専任職員	1 名
記帳指導職員	5 名
記帳指導員	4 名

ロ. 記帳指導延べ回数 2,966 回

ハ. 記帳代行取り扱い件数 211 件

ニ. 記帳代行の内訳

記帳代行取り扱い件数				源泉事務	決算事務	計
期首件数	期中増加	期中減少	期末現在件数	代行件数	代行件数	
205	14	8	211	22	59	293

※源泉事務代行件数は源泉事務のみの委託件数を、決算事務代行件数は決算事務のみの委託件数を表示。

7) 社会保険等の取り扱い

イ. 労働保険取り扱いの内訳

労働保険事務組合受託事業所	385
労働保険事務組合受託対象人員	2,109

8) 各種共済の取り扱い

イ. 取り扱い件数 1,862件

ロ. 取り扱いの内訳

No.	各種共済等の種別	加入者数
1	商工貯蓄	327
2	福祉共済、商工医療、商工ガン	64
3	小規模企業共済	427
4	生命傷害共済	429
5	埼玉県火災共済	228
6	中小企業退職金共済	50
7	中小企業倒産防止共済	59
8	業務災害保険	64
9	経営者年金	5
10	その他	209

## 2. 地域総合振興事業（一般事業）

### 1) 総合振興事業

#### イ. 総務委員会関係

月 日	事業・会議等の内訳	摘要
R5. 4. 13	第1回総務委員会 ・総代会提出議案について ・総代会の運営について ・総代会までの準備について ・令和5年度事業について	久喜市商工会 本所
7. 5	第2回総務委員会 ・今後の事業の予定について	東鷲宮 砂場
10. 25	第3回総務委員会 ・令和6年久喜市商工会新春祝賀会の開催について ・その他の事業について	久喜市商工会 本所
12. 20	第4回総務委員会 ・令和6年久喜市商工会新春祝賀会の運営について ・その他の事業について	久喜 隠れ家Dining楓
R6. 3. 7	第5回総務委員会 ・第11回通常総代会の開催について ・令和6年度事業計画について	久喜市商工会 本所

#### ロ. 広報委員会関係

月 日	事業・会議等の内訳	摘要
R5. 5. 8	第1回広報委員会	久喜市商工会 鷲宮支所
6. 2	広報紙「久喜市商工会だより 第56号」	会員配付
7. 19	第2回広報委員会	久喜市商工会 本所
7. 30	広報紙「久喜市商工会だより 第57号」	久喜市内折込
9. 11	第3回広報委員会	久喜市商工会 本所
9. 24	広報紙「久喜市商工会だより 第58号」	久喜市内折込
11. 7	第4回広報委員会	久喜市商工会 本所
11. 19	広報紙「久喜市商工会だより 第59号」	久喜市内折込
12. 12	第5回広報委員会	久喜市商工会 本所
R6. 1. 1	広報紙「久喜市商工会だより 第60号」	久喜市内折込

#### ハ. プラチナパスポート事業

月 日	事業・会議等の内訳	摘要
R5. 6. 1	第12弾プラチナパスポート参加店募集	会員事業所
7. 3~7. 31	参加店取材、掲載・編集作業	—

月 日	事業・会議等の内訳	摘要
R5. 8. 8	WEB開設 (http://www.kuki-sci.or.jp/plapass/)	—
8. 18	事前告知ポスター制作	—
8. 24	広告折込 (43, 500部)	久喜市内
8. 25	第1 2回プラチナパスポート販売	参加店・本支所他
9. 1~11. 30	第1 2回プラチナパスポート利用期間	7 9 店舗参加

## ニ. 栗だし市事業【栗橋支所】

月 日	事業・会議等の内訳	摘要
R5. 4. 14	栗だし市第1回推進会議	久喜市商工会 栗橋支所
4. 23	第5回栗だし市	栗橋いきいき活動センターしずか館
12. 21	栗だし市第2回推進会議	久喜市商工会 栗橋支所
R6. 2. 8	栗だし市第3回推進会議	久喜市商工会 栗橋支所
3. 6	栗だし市第4回推進会議	久喜市商工会 栗橋支所

## ホ. ホームページ活用事業

月 日	事業・会議等の内訳	摘要
R5. 4~R6. 3	会員事業所ホームページ作成及びパソコン相談会	会員事業所

## 2) 商業振興事業

### 【全体】

月 日	事業・会議等の内訳	摘要
R5. 4. 1~ 4. 21	夏の感謝セールスクラッチ取扱店募集期間	久喜市内
6. 1~7. 21	市内共通商品券取扱店追加募集期間	久喜市内
6. 15	第1回幹事会	久喜市商工会 本所
7. 1~7. 9	夏の感謝セールスクラッチ売出期間	久喜市内
7月~	商店会活性化推進事業費補助事業申請受付	久喜市内商店会
8月~	市内共通商品券発行(住宅建設工事助成事業)	久喜市内
9. 1~ R6. 2. 29	久喜市敬老祝い商品券発行	久喜市内
11月	商店会活性化推進事業費補助事業	久喜市内商店会

月 日	事業・会議等の内訳	摘要
R6. 2. 29	正副部会長会議	久喜市商工会 本所
3. 7	第2回幹事会	久喜市商工会 本所

【久喜本所】

月 日	事業・会議等の内訳	摘要
R5. 6. 1	第1回久喜支部会議	久喜市商工会 本所
9. 7	第1回久喜支部・鷺宮支部合同会議	久喜市商工会 本所
10. 11	第2回久喜支部・鷺宮支部合同会議	久喜市商工会 本所
11. 30～ 12. 10	久喜・鷺宮合同「歳末売出し抽選会」	久喜・鷺宮地区

【菖蒲支所】

月 日	事業・会議等の内訳	摘要
R5. 5. 11	第1回菖蒲支部会議	あやめ会館
12. 1～12. 10	歳末売出しスクラッチ&宝くじ	菖蒲地区内
R6. 1. 9	歳末売出し宝くじ当選番号発表	あやめ会館
3. 4	第2回菖蒲支部会議	あやめ会館

【栗橋支所】

月 日	事業・会議等の内訳	摘要
R5. 4. 9～22	栗だし市抽選会補助券配布	栗橋地区内
4. 23	栗だし市抽選会	栗橋いきいき活動センター しずか館
4. 23	栗だし市出店	栗橋いきいき活動センター しずか館
9. 27	第1回栗橋地区幹事会	クラスセホール
10. 26～ R6. 2. 29	栗橋地域プレミアム付商品券発行事業	栗橋地区内
11. 19	赤花そば栗橋やさしさときめき祭り 「びっくり市」出店	栗橋文化会館イリス
11. 30～12. 3	歳末感謝セール	栗橋地区内
R6. 2. 20	第2回栗橋地区幹事会	クラスセホール

【鷺宮支所】

月 日	事業・会議等の内訳	摘要
R5.7. 7, 7. 9	らき☆すた 終姉妹誕生祭	鷺宮中央コミュニティーセンター 久喜市商工会鷺宮支所
9. 7	第1回久喜支部・鷺宮支部合同会議	久喜市商工会 本所
10.29～	飲食店ガイドマップ「食いもん屋MAP」配布	コスモスロード
10.11	第2回久喜支部・鷺宮支部合同会議	久喜市商工会 本所
11.30～12.10	久喜・鷺宮合同「歳末売出し抽選会」	久喜・鷺宮地区
12.10	らき☆すた 連載開始20周年記念セレモニー&街路灯フラッグ販売会 20周年お祝い企画BBQ	鷺宮郵便局 久喜市商工会鷺宮支所
12.31～R6.1.1	らき☆すた 20周年記念 年末の上映とトーク&ライブと座談の会	久喜市商工会鷺宮支所
3.1～	飲食店ガイドマップ「食いもん屋MAP」配布	青毛堀川

3) 工業振興事業

月 日	事業・会議等の内訳	摘要
R5. 4月～12月	スキルアップ支援事業	(株)久喜菖蒲工業団地 管理センター
4月～R6. 1月	資格取得支援事業	久喜市商工会 会員
4月～R6. 1月	製造機械設備修理助成事業	久喜市商工会 会員
4月～R6. 2月	展示会出展支援事業	久喜市商工会 会員
4.14, 4.15 4.22, 4.23	フォークリフト運転技能講習会助成事業	(株)久喜菖蒲工業団地 管理センター
6. 5	住宅建設工事助成金 参加企業募集	久喜市商工会 会員
6.13	第1回幹事会	久喜市商工会 本所
7. 3～7.28	DXフェア&商談会出展者募集	久喜市商工会 会員
8月～11月	酒井重工業技能講習会助成支援事業	酒井重工業(株)
8. 1～11.30	住宅建設工事助成金申請開始 (チラシ折込)	久喜市内
9. 1～ 9.28	DXフェア&商談会WEBサイト公開	
9. 1～ 9.28	DXフェア&商談会事前申込期間	
9.12	第2回幹事会	久喜市商工会 本所
9.28, 9.29	DXフェア&商談会	(株)久喜菖蒲工業団地 管理センター



月 日	事業・会議等の内訳	摘要
R5. 10. 13, 10. 14 10. 21, 10. 22	フォークリフト運転技能講習会助成事業	(株)久喜菖蒲工業団地 管理センター
10. 20	久喜市ものづくり企業視察交流会	日本鑄鉄管(株) 久喜工場
R6. 1. 24, 1. 25	彩の国ビジネスアリーナ2024出展支援	さいたまスーパーアリーナ
2. 15	住宅建設サイト「久喜の匠」リニューアル	
3. 18	第3回幹事会	久喜市商工会 本所

#### 4) 観光振興事業

##### イ. 推奨特産品事業

月 日	事業・会議等の内訳	摘要
R5. 4月～	推奨特産品カタログ配布	久喜市商工会他
4月～	久喜市栗橋総合支所推奨特産品展示	久喜市栗橋総合支所
4月～	久喜市本庁舎推奨特産品展示	久喜市本庁舎
6. 1～7. 31	栗橋駅展示スペース推奨特産品展示	栗橋駅自由通路内
7月	利根版グリーンツーリズムPRイベント	東京スカイツリー
9月	推奨特産品のぼり旗作成、配布	推奨特産品参加店
10. 16～10. 20	浦和競馬開催時における地域連携事業	浦和競馬場
11月	利根版グリーンツーリズムPRイベント	イオンレイクタウン
11. 11	埼玉県移住PRイベントにてカタログ500部配布	東京ソラマチ
R6. 3. 19	東京ビックサイトGOOD LIFE フェア オンライン打ち合わせ	オンライン

##### ロ. 菖蒲観光事業【菖蒲支所】

月 日	事業・会議等の内訳	摘要
R5. 5. 11	あやめ祭り実行委員会	あやめ会館
5. 30	あやめ祭り出店者説明会	あやめ会館
6. 11	あやめ祭り	久喜市菖蒲総合支所駐車場
8. 21	久喜市菖蒲産業祭実行委員会	あやめ会館
10. 17	久喜市菖蒲産業祭出店者説明会	あやめ会館
10. 24	久喜市菖蒲産業祭実行委員会	あやめ会館
11. 3	久喜市菖蒲産業祭	久喜市菖蒲総合支所駐車場
R6. 3. 4	あやめ祭り実行委員会	あやめ会館

ハ. 栗橋みなみ事業【栗橋支所】

月 日	事業・会議等の内訳	摘要
R5. 5. 11	第1回栗橋みなみ実行委員会	久喜市商工会 栗橋支所
6. 1	第2回栗橋みなみ実行委員会	久喜市商工会 栗橋支所
6. 10	第11回栗橋みなみ誕生日祭	クラッセホール
6. 29	第3回栗橋みなみ実行委員会	久喜市商工会 栗橋支所
8. 3	第4回栗橋みなみ実行委員会	久喜市商工会 栗橋支所
9. 14	第5回栗橋みなみ実行委員会	久喜市商工会 栗橋支所
10. 4	第6回栗橋みなみ実行委員会	久喜市商工会 栗橋支所
10. 10	第7回栗橋みなみ実行委員会	久喜市商工会 栗橋支所
10. 25	第8回栗橋みなみ実行委員会	久喜市商工会 栗橋支所
11. 5	栗橋みなみ祭り	クラッセくりはし駐車場
11. 21	第9回栗橋みなみ実行委員会	久喜市商工会 栗橋支所
12. 3	東武プレミアムファンフェスタ参加	南栗橋車輛管区
R6. 2. 1	第10回栗橋みなみ実行委員会	久喜市商工会 栗橋支所

ニ. キャラクター事業

月 日	事業・会議等の内訳	来 久 ち ゃ ん	パ ン 鬼 ー	み な み	か が み ん	摘要
R5. 5. 14	鷺宮地区コミュニティ祭り	○	○			鷺宮地区コミュニティ祭り実行委員会
5. 28	第16回久喜総合文化会館 フレンドシップデー	○	○	○	○	久喜総合文化会館
6. 10	ベイスシア栗橋店リニューアルオープン	○				(株)ベイスシア
8. 11	警察ふれあいコンサート	○	○			久喜警察署
8. 19	SIP 連携店舗イベント	○	○	○	○	アリオ鷺宮
9. 13	カプマリファミリーコンサート	○	○			(株)すずき技研
9. 30	アマゾンジャパン社内家族向けイベント	○				アマゾンジャパン久喜センター
10. 28	新久喜総合病院 健康まつり	○				新久喜総合病院
11. 3	グリーンツーリズム事業PRイベント	○				利根地域振興センター
12. 20, 12. 21	デイサービスコアお楽しみイベント	○				(株)C Cube Create
R6. 1. 8	警察 110 番の日広報イベント	○	○			久喜警察署
1. 15, 1. 16	食育動画「簡単朝食レシピ」出演	○				久喜市健康医療課
3. 24	久喜マラソン大会	○	○	○	○	久喜マラソン大会実行委員会

ホ. らき☆すたプロジェクト事業【鷺宮支所】

月 日	事業・会議等の内訳	摘要
R5. 4. 5	第1回らき☆すたプロジェクト会議	久喜市商工会 鷺宮支所
8. 31	第2回らき☆すたプロジェクト会議	久喜市商工会 鷺宮支所
10. 4	第3回らき☆すたプロジェクト会議	久喜市商工会 鷺宮支所
10. 26	第4回らき☆すたプロジェクト会議	久喜市商工会 鷺宮支所
11. 16	第5回らき☆すたプロジェクト会議	久喜市商工会 鷺宮支所
11. 30	第6回らき☆すたプロジェクト会議	久喜市商工会 鷺宮支所
R6. 2. 28	第7回らき☆すたプロジェクト会議	久喜市商工会 鷺宮支所

5) 税務対策事業

【久喜本所】

月 日	事業・会議等の内訳	摘要
R5. 7. 3	インボイス制度セミナー	久喜市商工会 本所
9. 11	インボイス制度の実務対策講習会	久喜市商工会 本所
R6. 2. 15	決算個別相談会	久喜市商工会 本所
2. 16	決算個別相談会	久喜市商工会 本所
2. 19	決算個別相談会	久喜市商工会 本所
2. 19	税理士による決算個別相談会	久喜市商工会 本所
2. 20	決算個別相談会	久喜市商工会 本所
2. 21	決算個別相談会	久喜市商工会 本所
2. 22	決算個別相談会	久喜市商工会 本所
2. 26	決算個別相談会	久喜市商工会 本所
2. 27	決算個別相談会	久喜市商工会 本所
2. 28	決算個別相談会	久喜市商工会 本所
2. 28	税理士による決算個別相談会	久喜市商工会 本所
2. 29	決算個別相談会	久喜市商工会 本所
3. 1	決算個別相談会	久喜市商工会 本所
3. 4	決算個別相談会	久喜市商工会 本所
3. 5	決算個別相談会	久喜市商工会 本所
3. 6	決算個別相談会	久喜市商工会 本所
3. 7	決算個別相談会	久喜市商工会 本所
3. 7	税理士による決算個別相談会	久喜市商工会 本所
3. 8	決算個別相談会	久喜市商工会 本所
3. 11	決算個別相談会	久喜市商工会 本所
3. 12	決算個別相談会	久喜市商工会 本所
3. 12	税理士による決算個別相談会	久喜市商工会 本所
3. 13	決算個別相談会	久喜市商工会 本所

月 日	事業・会議等の内訳	摘要
R6. 3. 14	決算個別相談会	久喜市商工会 本所
3. 15	決算個別相談会	久喜市商工会 本所

【菖蒲支所】

月 日	事業・会議等の内訳	摘要
R5. 7. 4	源泉税納付個別指導	久喜市商工会 菖蒲支所
7. 5	源泉税納付個別指導	久喜市商工会 菖蒲支所
7. 6	源泉税納付個別指導	久喜市商工会 菖蒲支所
R6. 1. 9	源泉税納付個別指導	久喜市商工会 菖蒲支所
1. 10	源泉税納付個別指導	久喜市商工会 菖蒲支所
1. 11	源泉税納付個別指導	久喜市商工会 菖蒲支所
2. 13	税理士による消費税、決算、申告相談会	久喜市商工会 菖蒲支所
2. 14	税理士による消費税、決算、申告相談会	久喜市商工会 菖蒲支所
2. 15	税理士による消費税、決算、申告相談会	久喜市商工会 菖蒲支所
3. 1	青色申告取りまとめ会	久喜市商工会 菖蒲支所

【栗橋支所】

月 日	事業・会議等の内訳	摘要
R5. 7. 3	源泉税納付個別指導	久喜市商工会 栗橋支所
7. 4	源泉税納付個別指導	久喜市商工会 栗橋支所
7. 5	源泉税納付個別指導	久喜市商工会 栗橋支所
R6. 1. 9	源泉税納付個別指導	久喜市商工会 栗橋支所
1. 10	源泉税納付個別指導	久喜市商工会 栗橋支所
1. 11	源泉税納付個別指導	久喜市商工会 栗橋支所
3. 1	税理士による消費税、決算、申告相談会	久喜市商工会 栗橋支所
3. 4	税理士による消費税、決算、申告相談会	久喜市商工会 栗橋支所
3. 5	商工会による消費税、決算、申告相談会	久喜市商工会 栗橋支所
3. 6	商工会による消費税、決算、申告相談会	久喜市商工会 栗橋支所
3. 7	商工会による消費税、決算、申告相談会	久喜市商工会 栗橋支所

【鷺宮支所】

月 日	事業・会議等の内訳	摘要
R5. 7. 4	源泉税納付個別指導	久喜市商工会 鷺宮支所
7. 7	源泉税納付個別指導	久喜市商工会 鷺宮支所
R6. 1. 5	源泉税納付個別指導	久喜市商工会 鷺宮支所
1. 11	源泉税納付個別指導	久喜市商工会 鷺宮支所

月 日	事業・会議等の内訳	摘要
R6. 1. 15	源泉税納付個別指導	久喜市商工会 鷺宮支所
2. 15	決算個別相談会	久喜市商工会 鷺宮支所
2. 16	決算個別相談会	久喜市商工会 鷺宮支所
2. 20	税理士による消費税、決算、申告指導会	久喜市商工会 鷺宮支所
3. 1	税理士による消費税、決算、申告指導会	久喜市商工会 鷺宮支所
3. 4	決算個別相談会	久喜市商工会 鷺宮支所
3. 6	決算個別相談会	久喜市商工会 鷺宮支所
3. 6	税理士による消費税、決算、申告指導会	久喜市商工会 鷺宮支所

## 6) 労務対策事業

### 【全体】

月 日	事業・会議等の内訳	摘要
R5. 11. 16	優良従業員表彰の開催 1 2事業所 2 4名表彰	表彰状及び副賞授与

### 【久喜本所】

月 日	事業・会議等の内訳	摘要
R5. 8. 25	生活習慣病健診の実施 3 8名受診	新久喜総合病院
8. 28	生活習慣病健診の実施 3 9名受診	新久喜総合病院
9. 6	生活習慣病健診の実施 5 5名受診	新久喜総合病院
R6. 3. 1	生活習慣病健診の実施 4 4名受診	新久喜総合病院
3. 4	生活習慣病健診の実施 4 3名受診	新久喜総合病院
3. 8	生活習慣病健診の実施 3 4名受診	新久喜総合病院

### 【菖蒲支所】

月 日	事業・会議等の内訳	摘要
R5. 9. 6	生活習慣病健診の実施 8 7名受診	久喜市商工会 菖蒲支所
R6. 2. 7	生活習慣病健診の実施 8 5名受診	久喜市商工会 菖蒲支所

### 【栗橋支所】

月 日	事業・会議等の内訳	摘要
R5. 12. 4 12. 5	生活習慣病健診の実施 2 6 3名受診	久喜市商工会 栗橋支所

### 【鷺宮支所】

月 日	事業・会議等の内訳	摘要
R5. 10. 3	生活習慣病健診の実施 2 3 6名受診	久喜市商工会 鷺宮支所

## 1. 通常総代会

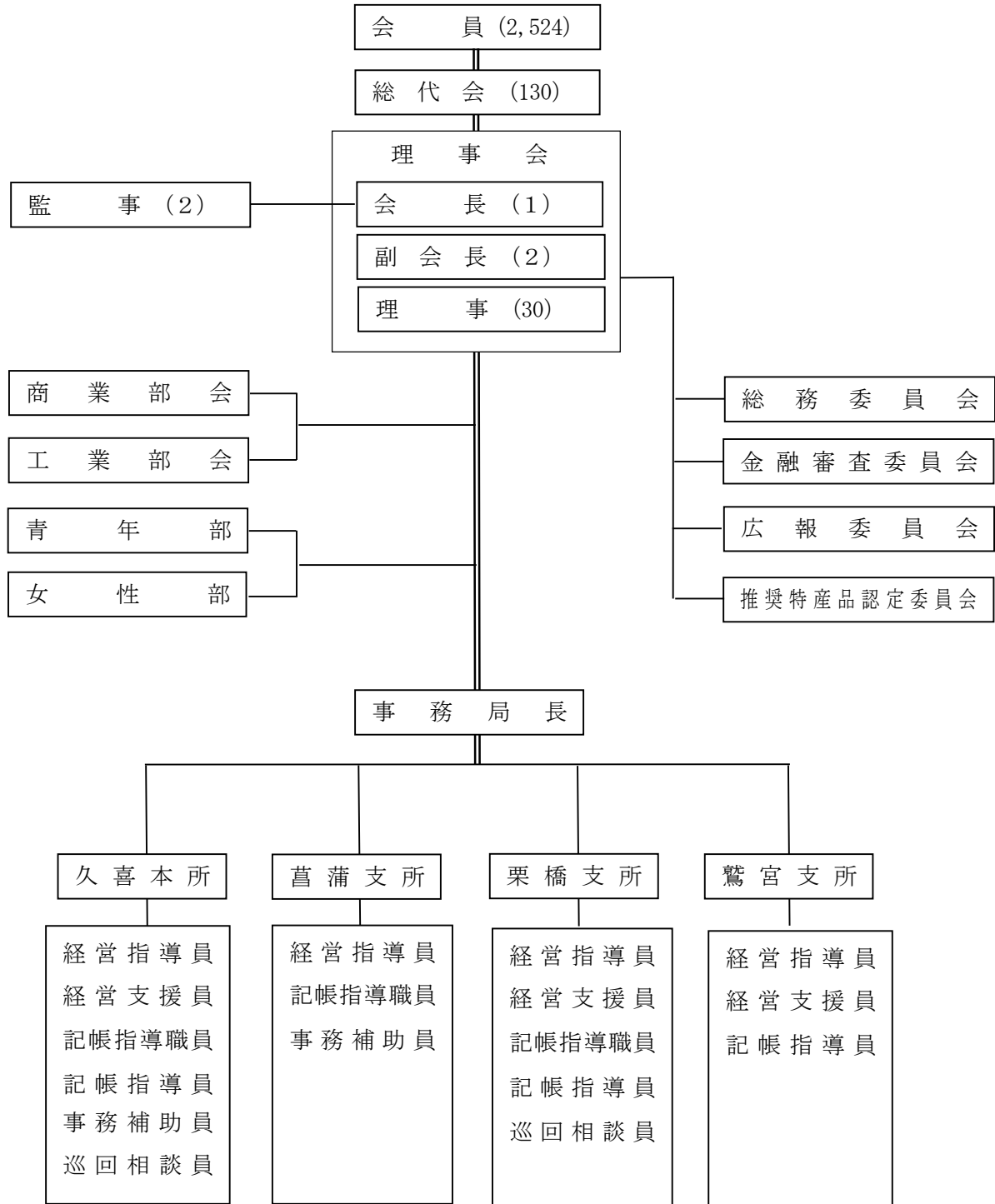
開催月日	令和5年5月22日(月)
開催場所	久喜市 三高サロン
出席者数	本人出席67名 委任状出席50名 計117名
議案	
第1号議案	令和4年度事業報告及び収支決算承認の件
第2号議案	令和5年度事業計画(案)及び収支予算(案)承認の件
第3号議案	定款の一部変更承認の件
第4号議案	借入金の最高限度額承認の件
第5号議案	商工会青年部・女性部特別会計承認の件
第6号議案	役員補欠選任の件

## 2. 理事会

月 日	審 議 事 項	摘 要
R5. 4. 18	第1回理事会 ・第10回通常総代会開催について 1) 通常総代会提出議案について 2) 総代会の運営について 3) 総代会までの準備について ・事務の専決(決裁)について ・商工会加入、脱会の承認について	久喜市商工会 本所
6. 27	第2回理事会 ・令和5年度事業の経過と今後の事業予定について ・久喜市商工会創業支援奨励金支給要綱について ・商工会加入、脱会の承認について	久喜市 きのえね
10. 19	第3回理事会 ・令和5年度事業の経過と今後の事業予定について ・久喜市商工会合併10周年記念事業について ・諸規程の一部改正について ・商工会加入、脱会の承認について	久喜市商工会 本所
12. 13	第4回理事会 ・令和5年度事業の経過と今後の事業予定について ・電子データに関する事務処理要綱(案)の制定及び久喜市商工会着ぐるみ使用要綱の改正について ・商工会加入、脱会の承認について	久喜市鷲宮 光寿司
R6. 3. 15	第5回理事会 ・令和5年度事業経過について ・諸規程の一部改正について ・第11回通常総代会の開催(案)について ・令和6年度事業計画・予算(案)について ・前年度議決の準用について ・商工会加入、脱会の承認について	久喜市商工会 本所

# 商工会の組織

## 1. 機構図



# 令和5年度 久喜市商工会 収支決算書

令和5年4月1日～令和6年3月31日

## 収入の部

(単位 円)

款	項	目	本年度決算額	本年度予算額	増 減	摘 要
1 経常収入	会 費 収 入	1. 会 費	35,483,320	35,000,000	483,320	商工会費
	補 助 金 等 収 入		143,023,614	133,362,000	9,661,614	
		1. 県 補 助 金	66,935,325	66,711,000	224,325	経営改善普及事業
		2. 市 補 助 金	66,651,000	66,651,000	0	経営事業・地域振興事業他・経営相談会事業
		3. 経営発達支援計画補助金	4,438,289	0	4,438,289	伴走型支援推進事業
		4. 働き方改革支援事業補助金	4,999,000	0	4,999,000	働き方改革推進事業
	手 数 料 等 収 入		48,952,935	44,930,000	4,022,935	
		1. 特 別 賦 課 金	5,429,720	5,800,000	△ 370,280	各種事業参加負担金他
		2. 手 数 料	34,865,869	30,880,000	3,985,869	記帳代行料・労働保険事務受託手数料他
		3. 受 託 料	5,290,101	5,130,000	160,101	各種団体受託料他
		4. 使 用 料	2,927,030	2,620,000	307,030	会館使用料他
		5. 記帳機械化推進費収入	440,215	500,000	△ 59,785	県連からの記帳機械化交付金
	受 託 料 収 入	1. 事 業 受 託 料	0	0	0	人材育成事業
2 臨時収入	臨 時 収 入		2,148,413	726,000	1,422,413	
		1. 加 入 金	206,000	120,000	86,000	商工会加入金
		2. 受 取 利 息	3,568	6,000	△ 2,432	預金利息
	3. 雑 収 入	1,938,845	600,000	1,338,845	御祝金他	
	引 当 金 戻 入 収 入	1. 引 当 金 戻 入 収 入	34,090,000	37,890,000	△ 3,800,000	財政調整・退任役員引当金
3 前期繰越収支差額	前 期 繰 越 収 支 差 額	1. 前 期 繰 越 収 支 差 額	53,864,431	53,864,431	0	前期繰越金
収 入 合 計			317,562,713	305,772,431	11,790,282	



# 令和5年度 久喜市商工会 収支決算書

令和5年4月1日～令和6年3月31日

## 支出の部

(単位 円)

款	項	目	本年度決算額	本年度予算額	増 減	摘 要	
1 経営改善普及事業費	補助対象職員設置費		70,516,221	78,350,000	△ 7,833,779		
		1. 俸 給	39,692,771	42,780,000	△ 3,087,229	職員人件費	
		2. 扶 養 手 当	924,000	912,000	12,000	事務局長1名	
		3. 通 勤 手 当	733,200	916,000	△ 182,800	経営指導員7名	
		4. 期 末 手 当	13,499,831	15,200,000	△ 1,700,169	経営支援員A4名	
		5. 住 居 手 当	266,438	312,000	△ 45,562	経営支援員B1名	
		6. 超 勤 手 当	690,580	1,800,000	△ 1,109,420		
		7. 法 定 指 導 員 手 当	408,571	540,000	△ 131,429		
		8. 福 利 厚 生 費	9,657,520	10,710,000	△ 1,052,480	職員13名	
	9. 福 利 環 境 整 備 費	4,643,310	5,180,000	△ 536,690	職員9名		
	記帳指導員謝金等			22,658,958	26,324,000	△ 3,665,042	
		1. 記帳指導職員給与		16,002,630	15,744,000	258,630	記帳指導職員5名
		2. 記帳指導員謝金等		4,016,653	7,640,000	△ 3,623,347	記帳指導員4名
		3. 福 利 厚 生 費		2,639,675	2,940,000	△ 300,325	記帳9名
	職員育成事業費	1. 大 学 校 研 修 参 加 費		0	0	0	研修受講料他
	運 営 指 導 費			10,062,245	13,605,000	△ 3,542,755	
		1. 指 導 事 務 費		4,565,960	6,600,000	△ 2,034,040	施策普及費・通信運搬費・消耗品費他
		2. 旅 費		24,478	150,000	△ 125,522	補助対象職員の旅費
		3. 講 習 会 等 開 催 費		5,471,807	6,855,000	△ 1,383,193	講師謝金・講師旅費・資料費他

款	項	目	本年度決算額	本年度予算額	増 減	摘 要
	企画提案事業費		1,570,847	0	1,570,847	
		1. 重点テーマ型	1,570,847	0	1,570,847	D Xフェア&商談会
	中小企業経営力向上事業	1. 中小企業経営力向上	878,190	0	878,190	経営力向上事業
		伴走型支援推進事業費	4,526,904	0	4,526,904	伴走型支援推進事業
	受託事業		0	0	0	
		1. 人材育成事業	0	0	0	人材育成事業
		2. 事業環境変化対応型支援事業	0	0	0	事業環境変化対応事業
2 地域総合振興事業費	地域総合振興事業		61,699,092	74,620,000	△ 12,920,908	
		1. 総合振興費	18,557,151	20,000,000	△ 1,442,849	振興対策費・広報費・販路開拓支援他
		2. 商業振興費	25,311,917	27,800,000	△ 2,488,083	販売促進費・商業活性化対策他
		3. 工業振興費	5,516,704	8,200,000	△ 2,683,296	工業対策費・活性化支援事業他
		4. 観光振興費	5,338,006	9,030,000	△ 3,691,994	観光振興事業・特産品他
		5. 金融税務対策費	552,754	750,000	△ 197,246	金融・税務対策他
		6. 労務対策費	1,582,560	4,000,000	△ 2,417,440	従業員表彰・生活習慣病健診他
		7. 青年部対策費	2,830,000	2,830,000	0	青年部助成
		8. 女性部対策費	2,010,000	2,010,000	0	女性部助成

款	項	目	本年度決算額	本年度予算額	増 減	摘 要
3 管理費	管 理 費		61,102,524	72,232,000	△ 11,129,476	
		1. 旅 費	59,574	150,000	△ 90,426	役職員の補助対象外出張旅費
		2. 消 耗 品 費	2,690,452	3,570,000	△ 879,548	事務用品・印刷用紙・トナー他
		3. 職 員 人 件 費	9,284,132	11,152,000	△ 1,867,868	地域手当・超勤手当他
		4. 賃 金	11,354,072	12,400,000	△ 1,045,928	パート賃金他
		5. 通 信 運 搬 費	2,880,770	3,660,000	△ 779,230	電話料・郵便料他
		6. 燃 料 費	283,153	360,000	△ 76,847	ガソリン代他
		7. 食 料 費	132,746	360,000	△ 227,254	打合せ等食事代
		8. 家 屋 費	6,090,822	7,500,000	△ 1,409,178	会館管理費・お茶代・ゴミ処理代他
		9. 渉 外 費	1,187,558	2,300,000	△ 1,112,442	関係団体渉外費
		10. 公 租 公 課	736,500	2,300,000	△ 1,563,500	県民税・市民税・消費税他
		11. 備 品 費	5,871,250	1,400,000	4,471,250	事務備品代他
		12. 会 議 費	3,800,235	5,700,000	△ 1,899,765	総代会・新年会・理事会他
		13. 福 利 厚 生 費	2,211,591	2,700,000	△ 488,409	法定福利費他
		14. 記帳機械化システム推進費	3,478,200	4,060,000	△ 581,800	記帳県連手数料他
		15. 負 担 金	4,693,689	5,000,000	△ 306,311	県連負担金・関係団体負担金他
		16. 地 代	3,257,173	3,300,000	△ 42,827	会館地代
		17. 修 繕 費	2,135,731	4,920,000	△ 2,784,269	会館修繕・車両修理費他
		18. 保 険 料	408,990	710,000	△ 301,010	会館火災保険料・自動車保険料他
		19. 雑 費	455,542	500,000	△ 44,458	振込手数料・残高証明書他
		20. 退 任 役 員 慰 労 費	90,000	90,000	0	退任役員記念品
21. 共 済 推 進 費	344	100,000	△ 99,656	共済推進経費		
4 資産取得支出	資 産 取 得 支 出	1. 資 産 取 得 支 出	0	0	0	
5 引当費	繰 入 引 当 支 出	1. 繰 入 引 当 支 出	34,040,000	35,540,000	△ 1,500,000	特別会計支出他
6 未収金損失	未 収 金 損 失	1. 未 収 金 損 失	0	0	0	
7 予備費	予 備 費	1. 予 備 費	0	5,101,431	△ 5,101,431	予備費
8 次期繰越収支差額	次 期 繰 越 収 支 差 額	1. 次 期 繰 越 収 支 差 額	50,507,732	0	50,507,732	
支 出 総 合 計			317,562,713	305,772,431	11,790,282	

# 貸借対照表

令和6年3月31日現在

(単位 円)

科 目		金 額	科 目		金 額		
資 産	流動資産	現金	40,161	負 債	未払金	2,702,115	
		預金	57,543,395			預り金	2,084,509
		未収金	327,000			前受金	2,636,000
		未収会費	19,800				
		立替金	0				
小 計		57,930,356	小 計		7,422,624		
資 産	引当資産	資産取得引当預金	33,000,000	引当勘定	資産取得引当金	33,000,000	
		財政調整引当預金	34,000,000			財政調整引当金	34,000,000
		事業安定引当預金	50,000,000			事業安定引当金	50,000,000
		役員退任慰労引当預金	1,020,000			役員退任慰労引当金	1,020,000
		会館修繕引当預金	70,000,000			会館修繕引当金	70,000,000
小 計		188,020,000	小 計		188,020,000		
資 産	固定資産	車両運搬具	17,263,900	残高勘定	車両運搬具残高	17,263,900	
		器具備品	67,338,695			器具備品残高	67,338,695
		土地	20,930,000			土地残高	20,930,000
		建物	329,282,990			建物残高	329,282,990
		構築物	10,960,131			構築物残高	10,960,131
小 計		445,775,716	小 計		445,775,716		
県連寄託金等		254,000	県連寄託金等残高		254,000		
資 産 合 計		691,980,072	負 債 合 計		641,472,340		
			次期繰越収支差額		50,507,732		
合 計		691,980,072	合 計		691,980,072		

# 監 査 報 告 書

久喜市商工会定款第19条第4項の規定により令和6年4月5日に、令和5年度事業報告並びに収支決算書の各項目に互り監査を実施したところ、その内容は適正であると認めます。

令和6年5月20日

久 喜 市 商 工 会

監 事 山 口 鉦 行 ⑩

第2号議案

## 令和6年度事業計画(案)及び収支予算(案)承認の件

令和6年度事業計画(案)及び収支予算(案)について、久喜市商工会定款第32条

第3号の規定により、別紙のとおり総代会の承認を求めます。

令和6年5月20日

久喜市商工会

会長 小林 英一

# 令和6年度 久喜市商工会 事業計画(案)

自 令和 6年4月 1日

至 令和 7年3月31日

## I 基本方針

わが国の経済は未だ原油・原材料価格の高騰や賃金の引上げに加え、深刻な人手不足などにより、多くの中小企業・小規模事業者を取り巻く経営環境は引き続き厳しい状況が続いております。また、感染症後の経営環境の変化のスピードはますます加速しており、更なる経営基盤の強化が求められております。

このような経営環境の変化に対応するため当会では、経済産業大臣から認定された経営発達支援計画による伴走型支援や事業の持続的な発展を見据え、国・県などの施策を活用しながら生産性の向上、事業継続、販路拡大などに対する支援強化も引き続き図って参ります。また、IT化の推進や事業承継、創業支援などにも積極的に取り組み、専門家と連携を図りながら、事業者に寄り添い創意工夫や自己変革を促す伴走型支援を図ることが重要と考えます。

厳しい経営環境に直面している中小企業・小規模事業者は、地域に密着し、地域経済を支え、地域コミュニティの維持に大きく貢献するなど地域課題を解決する重要な役割を十分に果たしており、当会におきましても、更なるIT化の推進を図りながら、業務の一元化や効率化、また支援体制を強化し、国、埼玉県及び久喜市などと連携し各種補助金や振興施策を活用して、充実かつ具体的な方策と個性化・専門化した経営指導を支援することで、商工業の振興のみならず豊かで活力ある地域づくりを目指して参ります。

## II 事業別実施計画

### 1. 重点数値目標

事業項目		前年度目標値	前年度実績値	今年度目標値
会員数の増強	新規入会者数	120	103	120
	組織率 (%)	55.0	57.2	58.0
自主財源の確保	記帳機械化件数	220	212	220
	商工共済保有口数	1,000	810	1,000
	労働保険事務受託数	390	385	390
相談指導事業	相談・指導企業数	1,700	1,635	1,700
創業・経営革新支援	創業件数	14	18	14
	経営革新承認件数	21	15	21
企業訪問	指導員巡回指導件数	1,500	1,341	1,500

## 2. 商工会運営会議

- (1) 総代会
- (2) 理事会
- (3) 監査会
- (4) 部 会
- (5) 委員会
- (6) 正副会長会議
- (7) 正副会長・部会長・委員長会議

## 3. 重 点 事 業

- (1) 事業の持続的な成長を見据えた経営支援
- (2) 会員企業のデジタル化の促進支援
- (3) 経営発達支援計画に基づく伴走型支援
- (4) 会員の加入増強
- (5) 久喜市中小企業・小規模企業振興基本計画による支援
- (6) 創業及び事業承継への支援
- (7) 雇用対策事業の推進
- (8) 会員事業所への巡回訪問の強化
- (9) 経営革新計画承認、経営改善計画策定への支援
- (10) 商工業振興事業の推進
- (11) 地域観光資源の活用
- (12) 地域振興事業の推進

## 4. 経営改善普及事業

経営改善普及事業は、商工会が地域経済団体として実施する基本事業であり、巡回・窓口での個別相談指導業務及び講習会等の開催による集団指導業務の推進を図ります。また、小規模事業所の経営課題が多様化、複雑化する中、「小規模企業振興基本法」及び「改正小規模事業者支援法」に基づき、当会も中核的な支援機関として国・県・市との連携を強化しながら、経営改善普及事業の実施方針に基づき、小規模事業者の振興を図るため、次に掲げる事業を実施します。

- (1) 経営革新計画、経営改善計画等や各種補助金申請に関する経営計画策定相談指導
- (2) 創業及び事業承継に対する相談指導
- (3) 金融に関する相談指導
- (4) 税務・経理に関する相談指導及び記帳機械化事業の推進
- (5) 労働保険及び雇用に関する相談指導
- (6) 経営発達支援計画に基づく小規模事業者への伴走型支援
- (7) 各種研修会、講習会の開催
- (8) 技術の向上、新たな事業分野の開拓等に寄与する情報の提供
- (9) 各種共済制度の普及



## 5. 地域総合振興事業（一般事業）

地域総合振興事業は、商工会が地域総合経済団体として実施する事業であり、商工業の振興及び豊かで活力ある地域づくりを目指した事業を推進します。

### （1）総合振興事業

- ①事業全般に関する経営相談事業
- ②創業及び事業承継支援事業
- ③行政との連携強化
- ④小規模事業者販路開拓等支援事業
- ⑤ITを活用した販売促進事業
- ⑥その他総合振興に関する事業

### （2）商業振興事業

- ①商工会デジタル共通商品券による発行事業
- ②地域一体となった販売促進事業
- ③商店会事業への支援事業
- ④地域イベント出店支援事業
- ⑤個店の経営力強化支援
- ⑥その他商業振興に関する事業

### （3）工業振興事業

- ①住宅リフォームフェア・DXフェア等の展示会、商談会によるマッチング支援事業
- ②久喜の匠リフォームサイトによる建設業支援事業
- ③久喜市仮想工業団地サイトによる製造業支援事業
- ④住宅建設工事支援事業
- ⑤雇用対策・従業員育成事業
- ⑥先進企業等の視察研修事業
- ⑦その他製造業、建設業の振興に関する事業

### （4）観光振興事業

- ①推奨特産品カタログによる販売促進事業
- ②各地域のキャラクターを活用した観光振興事業
- ③各地域固有の歴史・文化・観光資源を活かした事業の実施及び祭り等への協力
- ④その他観光振興に関する事業

### （5）広報事業

- ①広報紙の発行
- ②ホームページの充実
- ③ポスター、パンフレットによるPR活動
- ④その他商工会広報に関する事業

(6) 福利厚生事業

- ①定期健康診断
- ②従業員永年勤続表彰
- ③従業員レクリエーション
- ④親睦スポーツ事業
- ⑤その他福利厚生・労務対策に関する事業

(7) 青年部事業

- ①組織の充実・強化
- ②研修会・講演会の開催
- ③地域振興事業の実施
- ④社会一般の福祉増進事業の実施
- ⑤ITを活用したPR事業の推進
- ⑥広報紙の発行
- ⑦部員相互の親睦交流事業

(8) 女性部事業

- ①組織の充実・強化
- ②研修会・講演会の開催
- ③地域振興事業の実施
- ④社会一般の福祉増進事業の実施
- ⑤広報紙の発行・ホームページ運営によるPR事業
- ⑥部員相互の親睦交流事業

# 令和6年度 久喜市商工会 収支予算書 (案)

令和6年4月1日～令和7年3月31日

## 収入の部

(単位 円)

款	項	目	本年度予算額	前年度予算額	増 減	摘 要
1 経常収入	会 費 収 入	1. 会 費	34,800,000	35,000,000	△ 200,000	商工会費
	補 助 金 等 収 入		134,788,600	133,362,000	1,426,600	
		1. 県 補 助 金	67,137,600	66,711,000	426,600	経営改善普及事業
		2. 市 補 助 金	67,651,000	66,651,000	1,000,000	経営事業・地域振興事業・経営相談会事業他
		3. 経営発達支援計画補助金	0	0	0	伴走型支援推進事業
	手 数 料 等 収 入		45,718,000	44,930,000	788,000	
		1. 特 別 賦 課 金	5,398,000	5,800,000	△ 402,000	各種事業参加負担金他
		2. 手 数 料	32,820,000	30,880,000	1,940,000	記帳代行料・労働保険事務受託手数料他
		3. 受 託 料	4,640,000	5,130,000	△ 490,000	各種団体受託料他
		4. 使 用 料	2,460,000	2,620,000	△ 160,000	会館使用料他
		5. 記帳機械化推進費収入	400,000	500,000	△ 100,000	県連からの記帳機械化交付金
受 託 料 収 入	1. 事 業 受 託 料	0	0	0	人材育成事業・事業環境変化対応型支援事業	
2 臨時収入	臨 時 収 入		724,000	726,000	△ 2,000	
		1. 加 入 金	120,000	120,000	0	商工会加入金
		2. 受 取 利 息	4,000	6,000	△ 2,000	預金利息
	3. 雑 収 入	600,000	600,000	0	御祝金他	
	引 当 金 戻 入 収 入	1. 引 当 金 戻 入 収 入	35,600,000	37,890,000	△ 2,290,000	財政調整引当金他
3 前期繰越収支差額	前期繰越収支差額	1. 前期繰越収支差額	50,507,732	53,864,431	△ 3,356,699	前期繰越金
収 入 合 計			302,138,332	305,772,431	△ 3,634,099	

# 令和6年度 久喜市商工会 収支予算書 (案)

令和6年4月1日～令和7年3月31日

## 支出の部

(単位 円)

款	項	目	本年度予算額	前年度予算額	増 減	摘 要
1 経営改善普及事業費	補助対象職員設置費		80,864,000	78,350,000	2,514,000	
		1. 俸 給	43,140,000	42,780,000	360,000	職員人件費
		2. 扶 養 手 当	1,074,000	912,000	162,000	事務局長1名
		3. 通 勤 手 当	982,000	916,000	66,000	経営指導員7名
		4. 期 末 手 当	17,100,000	15,200,000	1,900,000	経営支援員A3名
		5. 住 居 手 当	288,000	312,000	△ 24,000	経営支援員B1名
		6. 超 勤 手 当	1,440,000	1,800,000	△ 360,000	
		7. 法 定 指 導 員 手 当	360,000	540,000	△ 180,000	
		8. 福 利 厚 生 費	11,200,000	10,710,000	490,000	職員12名
	9. 福 利 環 境 整 備 費	5,280,000	5,180,000	100,000	職員 8名	
	記帳指導員謝金等		27,200,000	26,324,000	876,000	
		1. 記帳指導職員給与	16,607,000	15,744,000	863,000	記帳指導職員4名
		2. 記帳指導員謝金等	7,440,000	7,640,000	△ 200,000	記帳指導員6名
		3. 福 利 厚 生 費	3,153,000	2,940,000	213,000	記帳10名
	職員育成事業費	1. 大 学 校 研 修 参 加 費	270,000	0	270,000	研修受講料他
	運 営 指 導 費		12,850,000	13,605,000	△ 755,000	
		1. 指 導 事 務 費	6,000,000	6,600,000	△ 600,000	施策普及費・通信運搬費・消耗品費他
		2. 旅 費	150,000	150,000	0	補助対象職員の旅費
		3. 講 習 会 等 開 催 費	6,700,000	6,855,000	△ 155,000	講師謝金・講師旅費・資料費他

款	項	目	本年度予算額	前年度予算額	増 減	摘 要
	中小企業経営力向上事業	1. 中小企業経営力向上	0	0	0	経営力向上事業
		伴走型支援推進事業費	0	0	0	伴走型支援推進事業
	受 託 事 業		0	0	0	
		1. 人 材 育 成 事 業	0	0	0	人材育成事業
		2. 事業環境変化対応型事業	0	0	0	事業環境変化対応型支援事業
2 地域総合振興事業費	地域総合振興事業	74,900,000	74,620,000	280,000		
		1. 総 合 振 興 費	20,100,000	20,000,000	100,000	振興対策費・広報費・販路開拓支援他
		2. 商 業 振 興 費	26,200,000	27,800,000	△ 1,600,000	販売促進費・商業活性化対策他
		3. 工 業 振 興 費	7,900,000	8,200,000	△ 300,000	工業対策費・活性化支援事業他
		4. 観 光 振 興 費	11,660,000	9,030,000	2,630,000	観光振興事業・特産品他
		5. 金 融 税 務 対 策 費	700,000	750,000	△ 50,000	金融・税務対策他
		6. 労 務 対 策 費	3,500,000	4,000,000	△ 500,000	従業員表彰・生活習慣病健診他
		7. 青 年 部 対 策 費	2,830,000	2,830,000	0	青年部助成
		8. 女 性 部 対 策 費	2,010,000	2,010,000	0	女性部助成

款	項	目	本年度予算額	前年度予算額	増 減	摘 要
3 管理費	管 理 費		67,780,000	72,232,000	△ 4,452,000	
		1. 旅 費	150,000	150,000	0	役職員の補助対象外出張旅費
		2. 消 耗 品 費	3,510,000	3,570,000	△ 60,000	事務用品・印刷用紙・トナー他
		3. 職 員 人 件 費	10,650,000	11,152,000	△ 502,000	地域手当・超勤手当他
		4. 賃 金	11,600,000	12,400,000	△ 800,000	パート賃金他
		5. 通 信 運 搬 費	3,300,000	3,660,000	△ 360,000	電話料・郵便料他
		6. 燃 料 費	420,000	360,000	60,000	ガソリン代他
		7. 食 料 費	360,000	360,000	0	打合せ等食事代
		8. 家 屋 費	7,500,000	7,500,000	0	会館管理費・お茶代・ゴミ処理代他
		9. 渉 外 費	2,280,000	2,300,000	△ 20,000	関係団体渉外費
		10. 公 租 公 課	2,300,000	2,300,000	0	県民税・市民税・消費税他
		11. 備 品 費	1,600,000	1,400,000	200,000	事務備品代他
		12. 会 議 費	4,870,000	5,700,000	△ 830,000	総代会・新年会・理事会他
		13. 福 利 厚 生 費	2,700,000	2,700,000	0	法定福利費他
		14. 記帳機械化システム推進費	4,060,000	4,060,000	0	記帳県連手数料他
		15. 負 担 金	5,000,000	5,000,000	0	県連負担金・関係団体負担金他
		16. 地 代	3,300,000	3,300,000	0	会館地代
		17. 修 繕 費	2,720,000	4,920,000	△ 2,200,000	会館修繕・車両修理費他
		18. 保 険 料	710,000	710,000	0	会館火災保険料・自動車保険料他
		19. 雑 費	600,000	500,000	100,000	振込手数料・残高証明書他
		20. 退 任 役 員 慰 労 費	100,000	90,000	10,000	退任役員記念品
21. 共 済 推 進 費	50,000	100,000	△ 50,000	共済推進経費		
4 資産取得支出	資 産 取 得 支 出	1. 資 産 取 得 支 出	1,500,000	0	1,500,000	公用車取得
5 引当費	繰 入 引 当 支 出	1. 繰 入 引 当 支 出	34,140,000	35,540,000	△ 1,400,000	特別会計支出他
6 予備費	予 備 費	1. 予 備 費	2,634,332	5,101,431	△ 2,467,099	予備費
支 出 総 合 計			302,138,332	305,772,431	△ 3,634,099	

## 第3号議案

### 借入金の最高限度額承認の件

令和6年度の経常経費に必要が生じた場合、下記のとおり一時借入することの承認を求めます。

#### 記

1. 借入金額 金 1億円以内
2. 借入先 埼玉りそな銀行久喜支店
3. 借入条件 借入先の融資条件
4. 借入方法 現金借入

令和6年5月20日

久喜市商工会

会長 小林 英一

第4号議案

商工会青年部・女性部特別会計承認の件

1. 商工会青年部特別会計

令和5年度事業報告書並びに収支決算書、貸借対照表及び財産目録

令和6年度事業計画書（案）並びに収支予算書（案）

2. 商工会女性部特別会計

令和5年度事業報告書並びに収支決算書、貸借対照表及び財産目録

令和6年度事業計画書（案）並びに収支予算書（案）

別紙のとおり総代会の承認を求めます。

令和6年5月20日

久喜市商工会

会長 小林 英一



第5号議案

## 任期満了に伴う役員改選の件

久喜市商工会定款第21条の規定により役員の改選を行いますので、総代会の承認を求めます。

令和6年5月20日

久喜市商工会

会長 小林 英一